

「ただいま」って

帰りたくなる家に住みましょう。

「今日は、どんなことがあったの？」

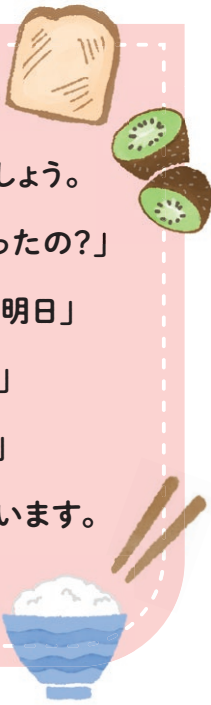
「おやすみなさい、また明日」

「おはよう、ご飯よ」

「いってらっしゃい」

私たちは、笑顔で待っています。

「おかえりなさい」



### 基本姿勢

関わるすべての人々が幸せになるように  
事業を推進すれば、  
関わるすべての人から必要とされ、  
愛される企業になる

私たちは謙虚さを忘れずに、100年永続を希求します。  
ご利用者様の最大のリスクは、住む家を失うこと。  
「おかえりなさい」と迎えられる場所を保つことが、私たちの使命です。  
専門スタッフによる経営・運営を心がけ、100年企業を創ります。  
ご利用者様の最優先はもちろんのこと、そのご家族や関係者、スタッフと会社、行政や、医師・専門職、取引先、関係団体、地域、国、世界、環境、未来を幸せにします。

日本を代表する学者・専門家がああすのアドバイザーです

結城康博氏 (社会福祉学者)

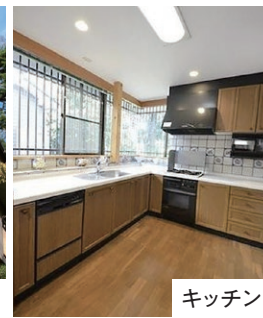
鹿内幸四朗氏 (障害がある子が「親なき後」も  
幸せに暮らせる本 著者)

三田一夫氏 (元埼玉県庁医療政策部部长)

窪田有一氏 (前ミネソタ大学物理学教授)



総ひのき造り邸宅



キッチン



ひのき風呂



リビング



トイレ



和室

あしたの  
あなたを  
すきになろう  
ああす



運営会社：株式会社ファーストデイ

〒102-0075 東京都千代田区九段南1-5-6

## 入居申込ご案内

共同生活援助 障害者グループホーム

あなたの あたらしい すまい



誰だって大切なひと  
やさしく生きていこうね



あせらないで、無理をしないで。

ゆっくり、幸せになろうね。

信じあって、夢をえがこうね。

健康を大事にしましょう。

いつまでも仲良く、人生を大切にしようね。



感染対策は各種万全にいたします。写真はイメージです。

## ああす国立 東 入居申込要項

共同生活援助（障害者グループホーム）

### 施設情報

施設名称：ああす国立 東

類型：滞在型・介護サービス包括型・共同生活援助

配置：世話人4：1・生活支援員も基準適応

定員：7名

所在地：東京都国分寺市内藤2-43-21

性別区分：男性棟（国立2は女性専用の予定です）

アクセス：JR中央線国立駅南口を東へ、徒歩7分

開設予定日：11～12月頃

建物：本格総ひのき造りの豪華な2階建200㎡弱邸宅、7LDK。晩年までの穏やかな生活を支える、希少な風格ある邸宅です。

設備：各階に、浴室・トイレ・洗面台・洗濯機。  
感染対策のため、1階に2部屋のリビングとダイニングがございます。

居室：ひのき造り和室。邸宅風洋室。  
全室には、冷暖房機・照明・クローゼットまたはワードローブ・ケーブルテレビ・WiFiを設置しています。

外周：庭、樹木。玄関階段20段。  
玄関前の道路は行止りのため、安全です。

立地：高台から国立の街を一望できる、  
閑静な高級住宅街です。

### 職員体制

世話管理者：（独自・1棟毎世話人兼お世話責任者）

サービス管理責任者・世話人・生活支援員

経験豊富なスタッフが、ご利用者様最優先を心がけます。  
（毎日16時～翌日09時・夜勤常駐で支援）

### ああす国立 東 ご利用者様

障害種別：法4領域、主に知的障害者

性別：男性のみ（国立2は女性専用予定）

協働：区分認定未定・障害者手帳未定・生活保護・障害年金等受給未定・保証人未定・日中活動先未定・緊急事情・病院や施設長期生活者の方々も、GH居住の可能性を協働します。ご連絡ください。

喫煙：完全分煙

### 支援内容

共同生活援助の要件を満たす支援全般、ご希望を活かせるように努めます。

### ここが ああす！

#### お食事 レシピ

レシピマネージャーが、フランス料理・イタリア料理・和食・中華・エスニック・B級グルメまで、食栄養習慣も整えて、「家に帰りたくなる食事」を目指します。野菜市場仲卸・漁連仲卸や肉仲卸からの仕入、ネット業務用通販も活用。

#### SDGs

電力100%グリーンエネルギー契約にスタッフも転換済みです。  
ご利用者様方の住む未来に向けて、順次、生活全般をSDGs基準へ転換します。

#### 家族の日

世話管理者・サービス管理責任者とお話しをさせていただきます。

#### 3レス

リスクレス・キャッシュレス・ペーパーレス。



### ご利用者様の費用

居室	家賃月額
1F和 8帖	43,000円
1F和 10帖	52,000円
1F洋 11帖	53,000円
2F洋 10.3帖	52,000円
2F和 8帖	42,000円
2F和 8帖	42,000円
2F洋 6.5帖	36,000円

賃貸更新料・積立：2年毎更新・積立平均2千円  
水道光熱費：1万円／日用品費：3千円予定  
食費：2万5千円（25日分想定／3ヶ月ごと精算）  
敷金・礼金・保証金の初期費用なし

### お申込み・お問合せ



高木ゆきみ  
QOL責任者。  
東京藝術大学 大学院卒業。  
障害者教育実績10年。



宮野 亨  
取締役 CGO。GH総責任者。  
経済学修士、元社会福祉研究職、  
GH世話人・管理者等。

直接  
承ります

☎：080-3910-3131（宮野）  
✉：wellcome@aasu.life  
HP：aasu.life